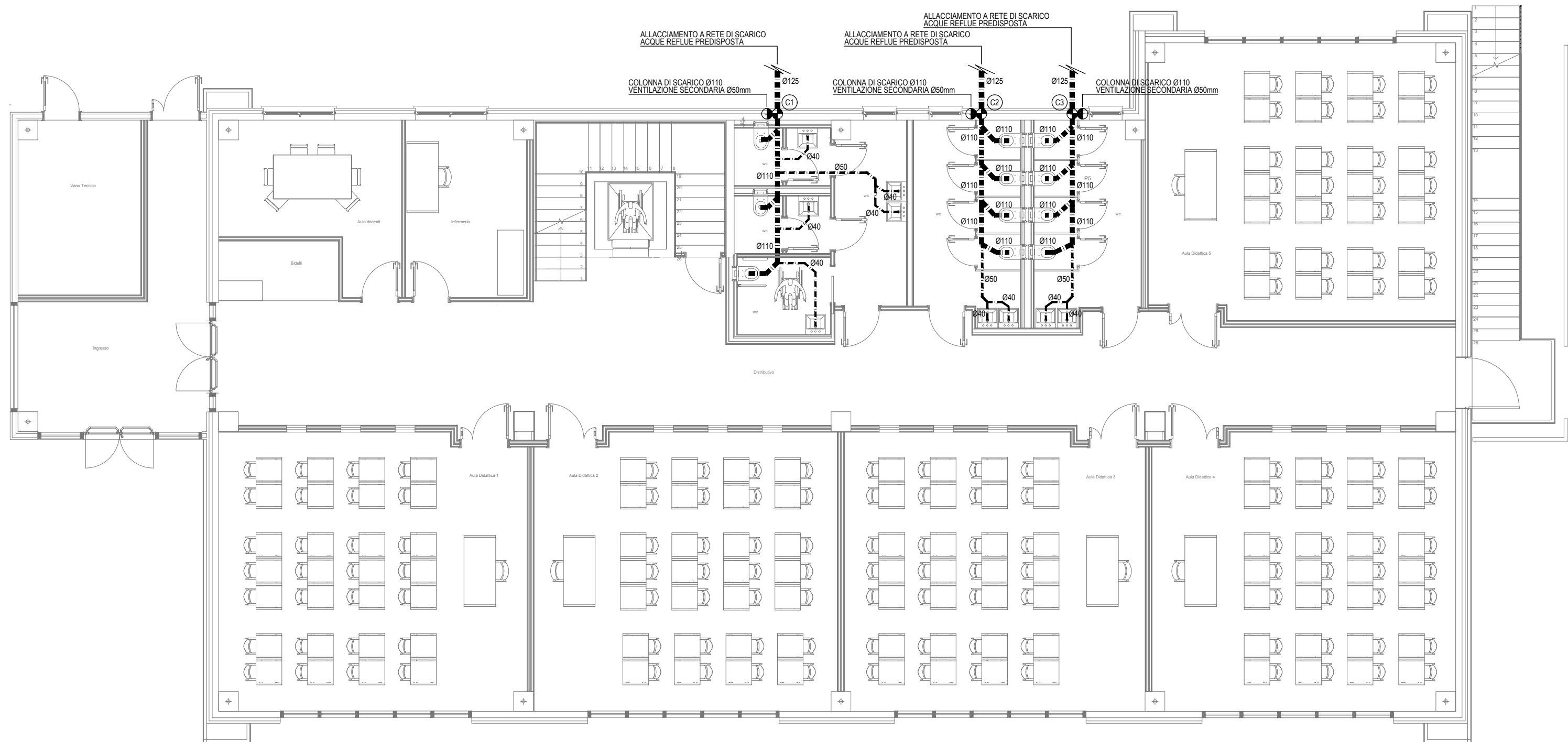


PIANO PRIMO



PIANO TERRA

LEGENDA	
■■■■■■■	TUBAZIONE IN PeAd SCARICO ACQUE REFLUE INTERRATA
●	COLONNA DI SCARICO ACQUE REFLUE O DI VENTILAZIONE PRIMARIA
●	COLONNA DI VENTILAZIONE SECONDARIA
⊙	NUMERAZIONE COLONNA DI SCARICO

NOTA:  
L'IMPIANTO SARÀ REALIZZATO CON COLLETTORI SUBORIZZONTALI IN POLIETILENE AD TIPO GEBERIT "PE" E RACCORDI DELLO STESSO MATERIALE POSATI SOTTO PAVIMENTO ALL'INTERNO DEI LOCALI.  
I COLLETTORI SUBORIZZONTALI DI SCARICO POSIZIONATI IN ESTERNO INTERRATI SARANNO REALIZZATI IN PVC ROSSO SERIE 302 CON PENDENZA DI 1cm/m.  
LE CURVE E GLI SPOSTAMENTI PREVISTI NON DOVRANNO AVERE ANGOLO MAGGIORE DI 45°  
TUTTI GLI IMPIANTI DOVRANNO ESSERE REALIZZATI RISPETTANDO LE INDICAZIONI RIPORTATE NELLA NORMA UNI-EN 12056/2001 "SISTEMI DI SCARICO FUNZIONANTI A GRAVITÀ ALL'INTERNO DEGLI EDIFICI" E NELLE SUCCESSIVE SEZIONI.  
LA COLONNA DI VENTILAZIONE DELLE VASCHE DI RACCOLTA ACQUE NERE SARANNO REALIZZATE IN PVC ROSSO E SFOCERANNO IN COPERTURA.  
LE COLONNE DI VENTILAZIONE PRIMARIA DEGLI SCARICHI SARANNO REALIZZATE A VISTA ADDOSSATE ALLA STRUTTURA PORTANTE DELL'EDIFICIO E SARANNO RIVESTITE CON DOPPIA LASTRA IN CARTONGESSO AL FINE DI CREARE UN FINITO PILASTRO.

TABELLA DIMENSIONAMENTO COLONNE E COLLETTORI DI SCARICO											
COLONNA	WC	LAVABO	BIDET	DOCCIA	LAVELLO	LAVASTOV.		Q (l/s)	DN C.NNA	DN COLL.	
C1	6	10	-	-	-	-		2,88	100	125	
C2	8	4	-	-	-	-		2,97	100	125	
C3	8	4	-	-	-	-		2,97	100	125	

NOTA: IL DIMENSIONAMENTO DELLE COLONNE E DEI COLLETTORI DI SCARICO E' STATO EFFETTUATO SECONDO IL SISTEMA DI SCARICO I, GRADO DI RIEMPIMENTO DEL 50% E COLONNA DI VENTILAZIONE SECONDARIA, COME INDICATO NELLA NORMA UNI 12056/2 DEL 2001. CONSIDERANDO UNA CONTEMPORANEITA' D'USO FREQUENTE. PER I COLLETTORI SUBORIZZONTALI E' STATA CONSIDERATA UNA PENDENZA DI POSA VARIABILE FRA LO 0,5 E L'1%



**COMUNE DI PONT CANAVESE**  
Città Metropolitana di Torino

REALIZZAZIONE DI POLO SCOLASTICO COMPREDENTE SCUOLA PRIMARIA E SCUOLA SECONDARIA DI PRIMO GRADO NELL'AREA ATTUALMENTE DESTINATA A SCUOLA SECONDARIA DI PRIMO GRADO, PALESTRA E PARCO GIOCHI, SITA IN VIA ROMA.

COMUNE DI PONTE CANAVESE  
Il Sindaco: **Sig. Paolo Coppo**  
R.U.P.: **Geom. Anna Airolidi**  
Via Marconi n.12 - 10085 PONT CANAVESE (TO)

PROGETTO:  
STUDIO DI ARCHITETTURA  
arch. Luca FARINELLI  
dr. Maria Chiara SANITI  
via Garibaldi 90 - 44121 Ferrara  
tel +39 0532 209003  
studio@lfar.it - www.lfar.it

CONSULENTI:  
INDAGINI GEOLOGICHE:  
PROG. STRUTTURE:  
PROG. IMPIANTI:  
ANALISI ACUSTICA:  
COLLABORATORI:

Geol. Carlo Dellarole  
Ing. Tommaso Mariacci  
Ing. Riccardo Accorsi  
Ing. Michele Buzzoni  
Ing. Sara Zattelli  
Arch. Enrico Bonazza  
Dott. Dario Cattozzi

TAVOLA IT04	PROGETTO ESECUTIVO: IMPIANTI TERMOMECCANICI	
	ELABORATO IMPIANTO DI SCARICO ACQUE REFLUE	SCALA 1:100
GENNAIO 2017		